

Lidt om Antergos

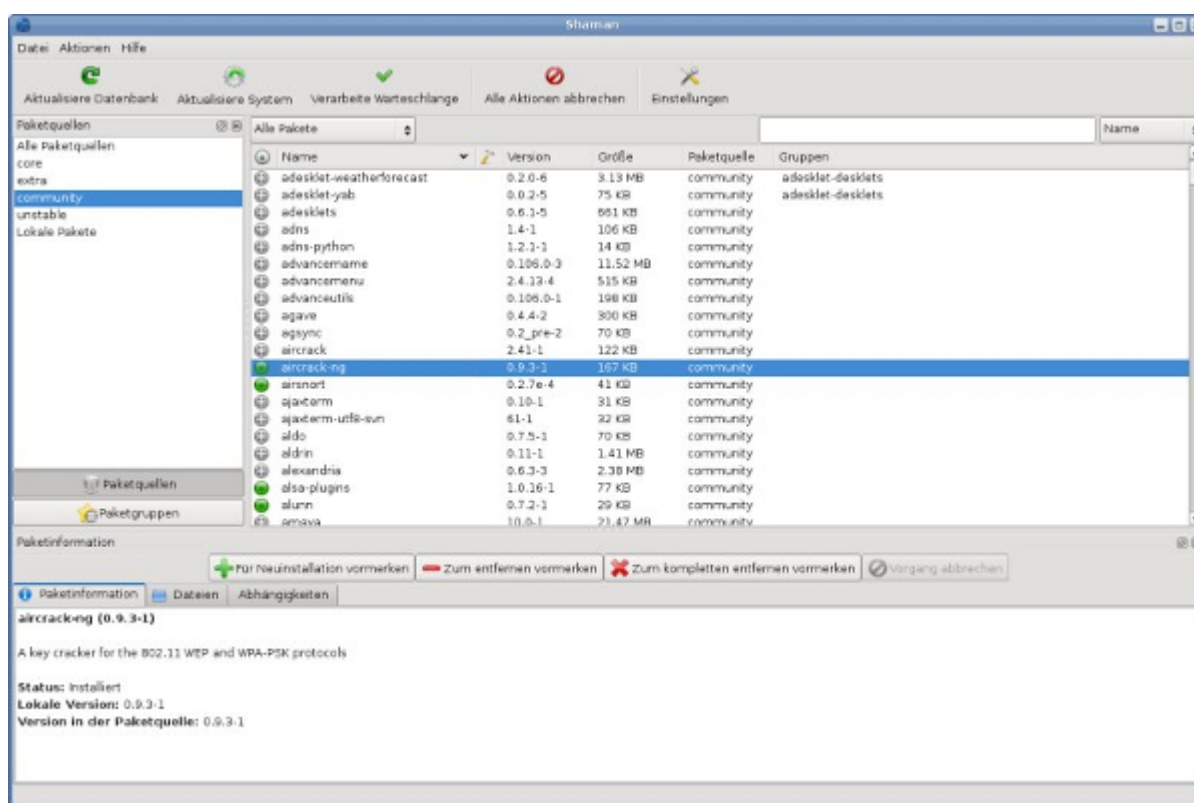
Til at starte med, vil jeg lige sige at [Antergos](#) er absolut ikke en begynder distro, men den indeholder alt hvad du behøver. Men hvis du har lidt erfaring, kan du jo afprøve den i [VirtualBox](#) Dets standardkonfiguration giver dig et brugsklar system. Der kræves ingen yderligere trin efter installationen. Du kan surfe på nettet, lytte til musik, se videoer og gøre alt andet, du kan lide. Efter installation genstarter du bare dit nye system.

Hvis du vil gå til Arch-siden, men finder det svært at installere [Arch Linux](#), så skal du vælge Antergos. Sidst jeg installerede Arch var i 2006, og ja det kræver sin mand. Så alt det besværlige springer jeg over denne gang. Fordelen ved Antergos, er at du hurtigt har et Arch system oppe at køre.

Ydelse og stabilitet

Stabiliteten af en Linux distro er stærkt afhængig af softwarelevering og styringsmetode (bortset fra den menneskelige faktor). [Pacman](#) er en effektiv pakkehåndterer. Mange mener at det er det bedste pakkehåndteringsprogram i verden til Linux.

Men for dem der ikke er så meget for en terminal, ja så er der også installeret en grafisk frontend til Pacman som findes under Tilføj / fjern programmer

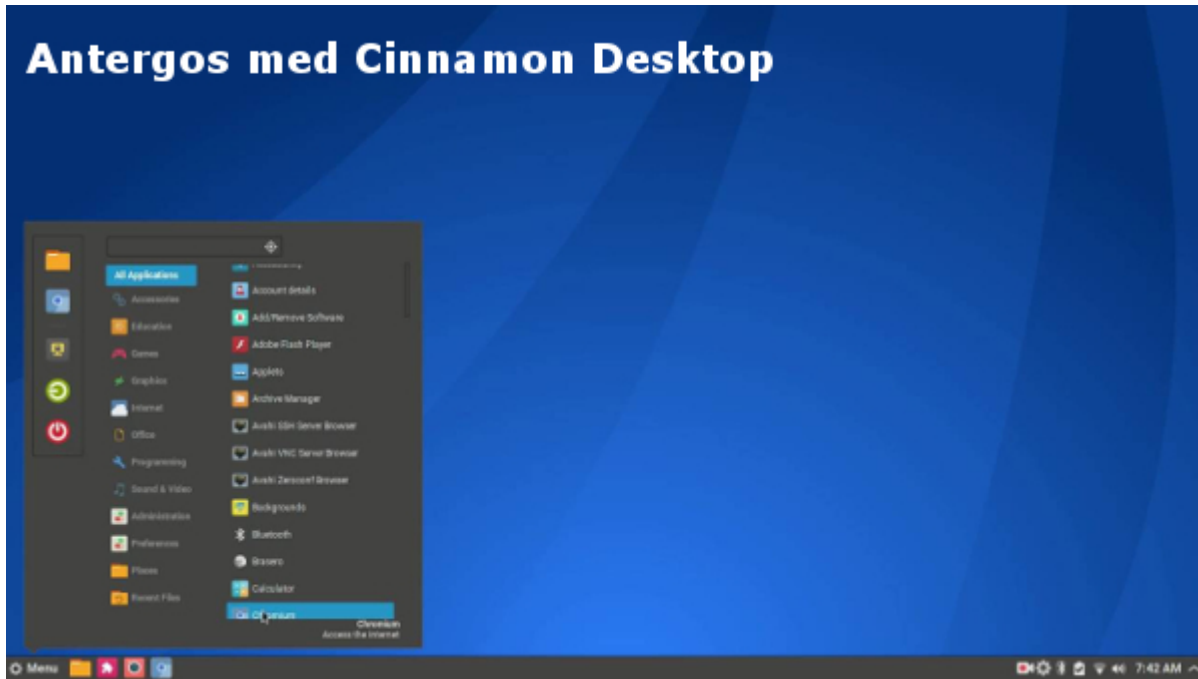


Rullende Frigivelse

Antergos er en rullende frigivelse og anvender Arch Linux officielle [arkiver](#) og [AUR](#), sammen med sine egne software arkiver. Det er en Pacman-baseret distribution med et grafisk installationsprogram.

Hele dit system, fra de grundlæggende OS-komponenter til de programmer, du installerer, modtager

opdateringer løbende, da de frigives opstrøms med kun en minimal forsinkelse for at sikre stabilitet. Så du har altid den nyeste version af programmer på din computer



Flersproget

Antergos er tilgængelig på mange sprog, herunder spansk, galicisk, catalansk, dansk, engelsk, tysk og mange flere.

Det er nemt at installere Antergos med deres brugervenlige grafiske installationsprogram.

Installation

Antergos har det grafiske installationsprogram Cnchi. Installationen starter i et GNOME-skrivebord, men under installationen får du mulighed for at vælge mellem [GNOME 3](#), [Cinnamon](#), [Mate](#), [KDE Plasma 5](#), [Xfce](#) og [Openbox-skrivebordsmiljøet](#). En netværksforbindelse er påkrævet for at starte installationen og automatisk at opdatere Cnchi-installationsprogrammet før installationen.

antergos For everyone

Cnchi 0.14.293
Choose Your Desktop

- Base
- Cinnamon
- GNOME**
- KDE
- MATE
- Openbox
- Xfce

GNOME
GNOME 3 is an easy and elegant way to use your computer. It features the Activities Overview which is an easy way to access all your basic tasks.

Cnchi Installationsprogram

From:
<http://www.blumarlin.dk/> - **Linux For Alle**

Permanent link:
http://www.blumarlin.dk/doku.php?id=lidt_om_antergos

Last update: **2018/03/30 10:50**

